

ASM with SA浜松

RZ34 Side Spoiler 取付説明書

!!重要!!

- ・製品および車両の取付箇所の汚れ(油分)をしっかりと除去してから作業をおこなってください
- ・必ず仮合わせをおこなってから穴空け加工をおこなってください
- ・塗装する際は乾燥時に熱をかけないでください。製品の特性上、変形する場合があります
- ・両面テープは24時間経過後、本来の接着力を発揮します。

手順1 製品を車両に仮合わせし、製品の取付穴を基準に車両側にケガキをいれる

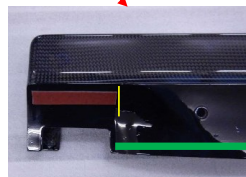
手順2 ケガキ狙いで6mm~6.5mmの下穴を開ける(製品取付穴は6.5mmであっています)

手順3 下穴を8mmの大きさまで拡張する

※拡張した穴に②ウェルナット C440がはまることを確認してください

※穴の拡張は必ず8mmのドリルを使用してください。8.3mm以上の穴になると正常な取り付けができなくなります

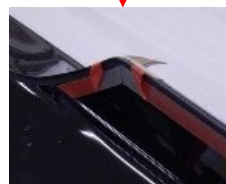
手順4 下図を参照に付属の⑤T字モール黒、⑥両面テープ、⑦スポンジテープを製品に貼りつける



- ・T字モール黒は水色線部に貼る
 - ・両面テープは段差(黄色線)に乗せない
 - ・スポンジテープは緑線部に貼る ※長手に一本通しで貼る
- ※必要に応じ、ハサミにてカット(または切込み)してください

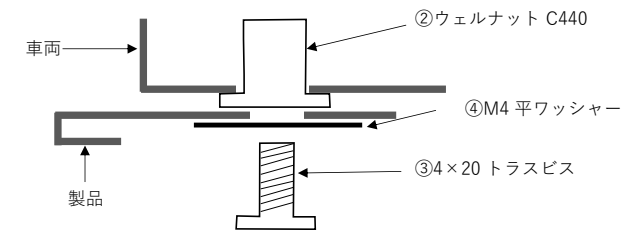


各部に貼りつけた両面テープ末端の保護ビニールを少し剥がし、意匠面側で仮留めする
※ビニールを剥がす際のつまみしろになるので、忘れずにおこなってください



	構成 パーツ	数
①	サイドスポイラー本体 左右	各1
②	ウェルナット C440	20
③	4×20 トラスビス	20
④	M4 平ワッシャー	20
⑤	T字モール黒 2.5m	1
⑥	両面テープ 10mm×1.5m	1
⑦	スポンジテープ 10mm×2m	2

手順5 下図を参照し、製品を車両に取りつける



手順6 ⑥両面テープの保護ビニールを剥がし製品を車両に貼りつける

※ビニールが途中で切れないよう注意してください